



ГБОУ ДО ЦЕНТР ТВОРЧЕСКОГО РАЗВИТИЯ И ГУМАНИТАРНОГО ОБРАЗОВАНИЯ ДЕТЕЙ «НА ВАСИЛЬЕВСКОМ»

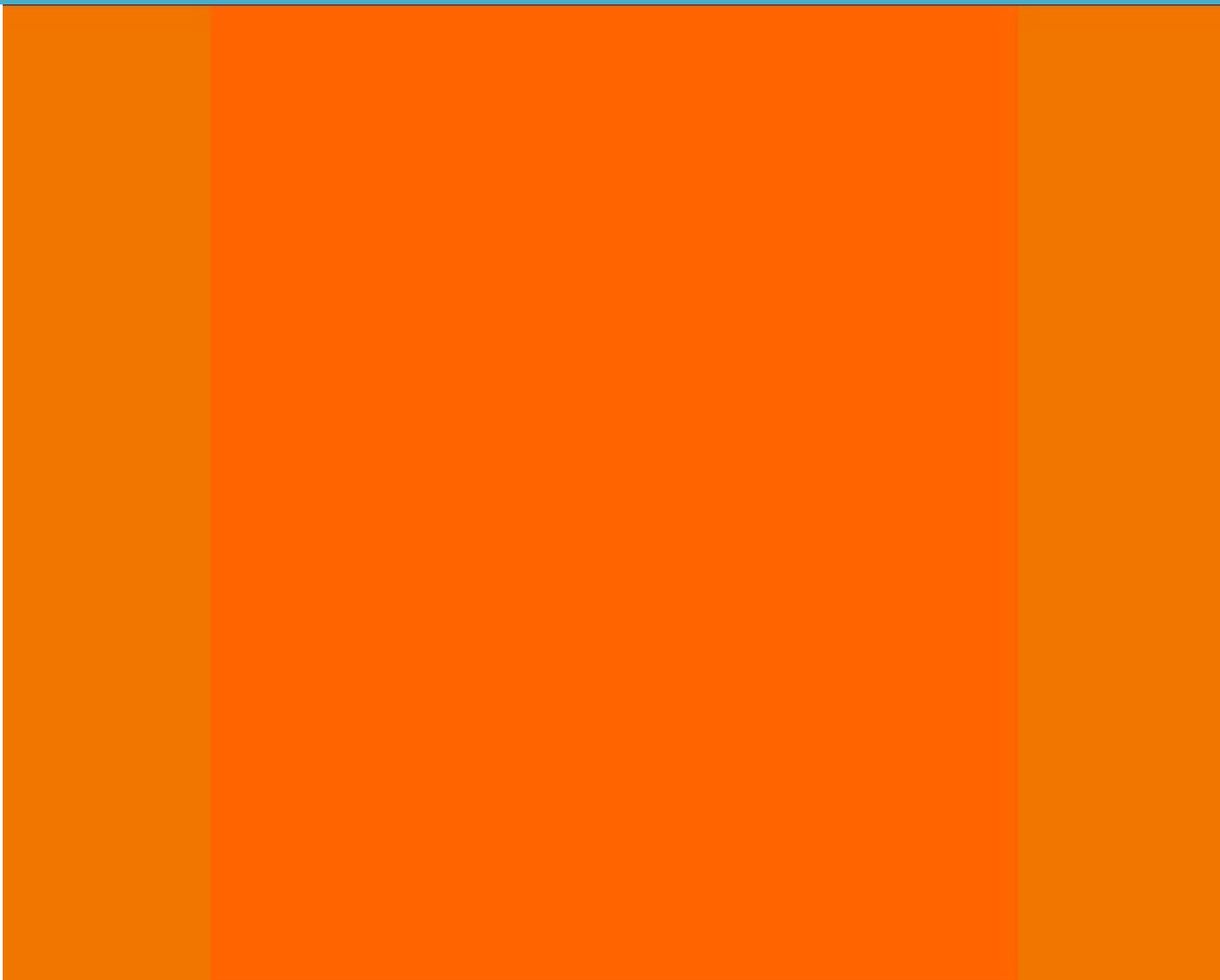
Качество образования – основной ориентир
развития Центра творческого развития и
гуманитарного образования «На Васильевском»
Отчет сентябрь-март 2015-16 уч.год



НОВИКОВА ЛИЛИЯ ПАВЛОВНА

директор

КИНОИСТОРИЯ



ПРОГРАММА РАЗВИТИЯ УЧРЕЖДЕНИЯ 2016-2020 гг.

Целевые программы:

- **Качество образования** – основной ориентир развития Центра
- Выявление, поддержка и сопровождение **одаренных и талантливых детей**
- **Диалог с детьми и подростками:** развитие, образование, воспитание через взаимодействие педагога с занимающимися
- **Социальные инициативы** – основной ориентир воспитания социально-активных детей и подростков
- Бизнес-проекты Центра во **взаимодействии с партнерами**
- **Отдых и оздоровление** детей и подростков
- К вершинам профессионализма через **повышение квалификации и инновационную деятельность** педагогов
- Взаимодействие с **родителями**
- **Информационно-издательская деятельность**, обобщение и распространение опыта работы Центра

СОЗДАНИЕ РАВНЫХ ВОЗМОЖНОСТЕЙ ДОСТУПА К ОБРАЗОВАНИЮ ДЛЯ РАЗЛИЧНЫХ КАТЕГОРИЙ ОБУЧАЮЩИХСЯ



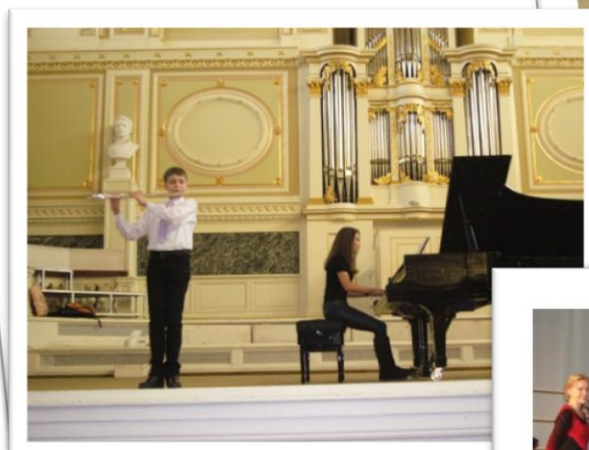
ПРЕДШКОЛЬНОЕ ОБРАЗОВАНИЕ

Обучение и воспитание в отделе дошкольного образования **«Осьминожки»** дает возможность детям в раннем возрасте приобщиться к искусству, а родителям определиться с дальнейшим художественно-эстетическим развитием своего ребенка.



МУЗЫКАЛЬНО-ХОРОВОЙ ОТДЕЛ

Центром образовательного процесса является **ученик**, и задача педагогов — предоставить ему самые широкие **возможности для успешного освоения выбранной образовательной программы**.



ОТДЕЛ ТАНЦЕВ

Коллективы:

Образцовый Хореографический коллектив «Островок»

Студия «современного танца» «Активный проект»

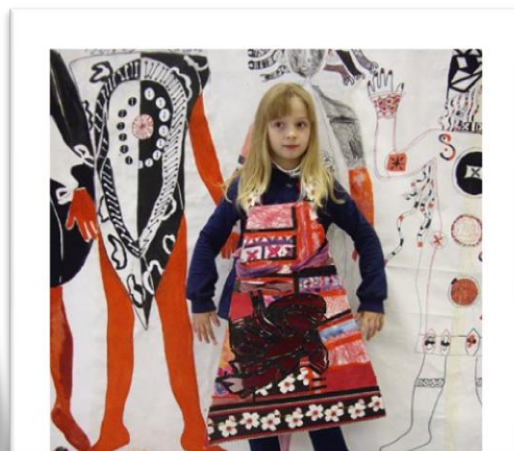
Студия классического танца «Сильфида»

Хореографический коллектив «Апельсин»

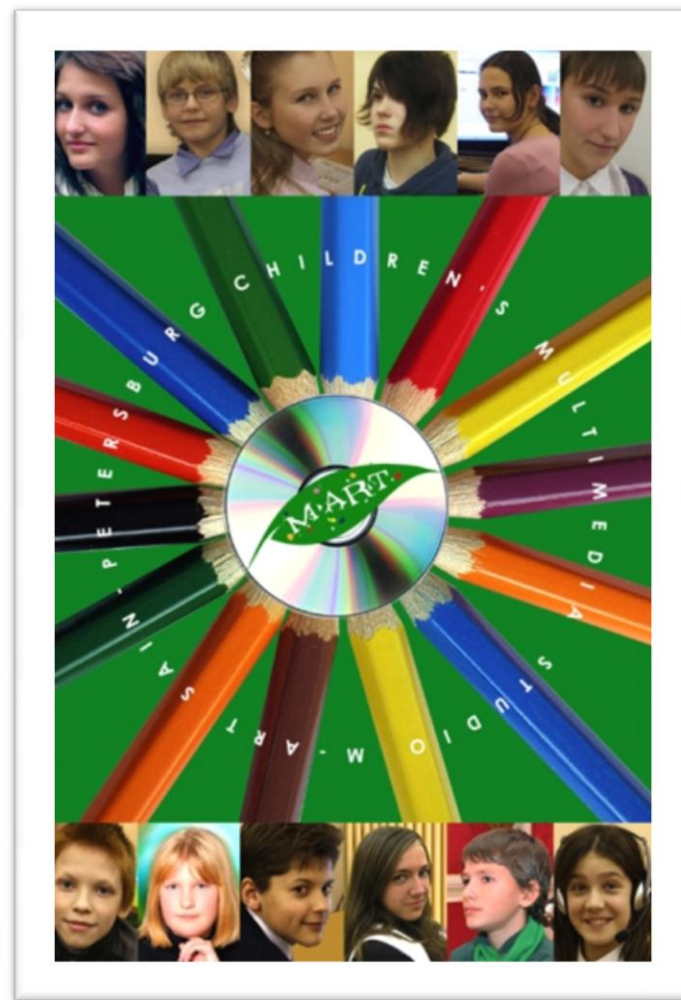


ОТДЕЛ ИЗО, КУЛЬТУРОЛОГИИ И СОВРЕМЕННЫХ ИНФОРМАЦИОННЫХ ТЕХНОЛОГИЙ

В отделе обучающиеся поэтапно проходят обучение **живописи, рисунку, композиции**. Наряду со студийными формами работы мы предлагаем музейный **практикум в Эрмитаже и Русском музее**, пленэрах.



ОТДЕЛ ИЗО, КУЛЬТУРОЛОГИИ И СОВРЕМЕННЫХ ИНФОРМАЦИОННЫХ ТЕХНОЛОГИЙ



СМОТР-КОНКУРС «ДОПОЛНИТЕЛЬНОЕ ОБРАЗОВАНИЕ – ПРОСТРАНСТВО УСПЕШНОЙ СОЦИАЛИЗАЦИИ ДЕТЕЙ»



Центр «На Васильевском» - победитель в номинации
«Внедрение современных образовательных программ»

РЕАЛИЗАЦИЯ ДОПОЛНИТЕЛЬНЫХ ОБЩЕОБРАЗОВАТЕЛЬНЫХ ПРОГРАММ ПО НАПРАВЛЕННОСТЯМ

Направленности (количество обучающихся)



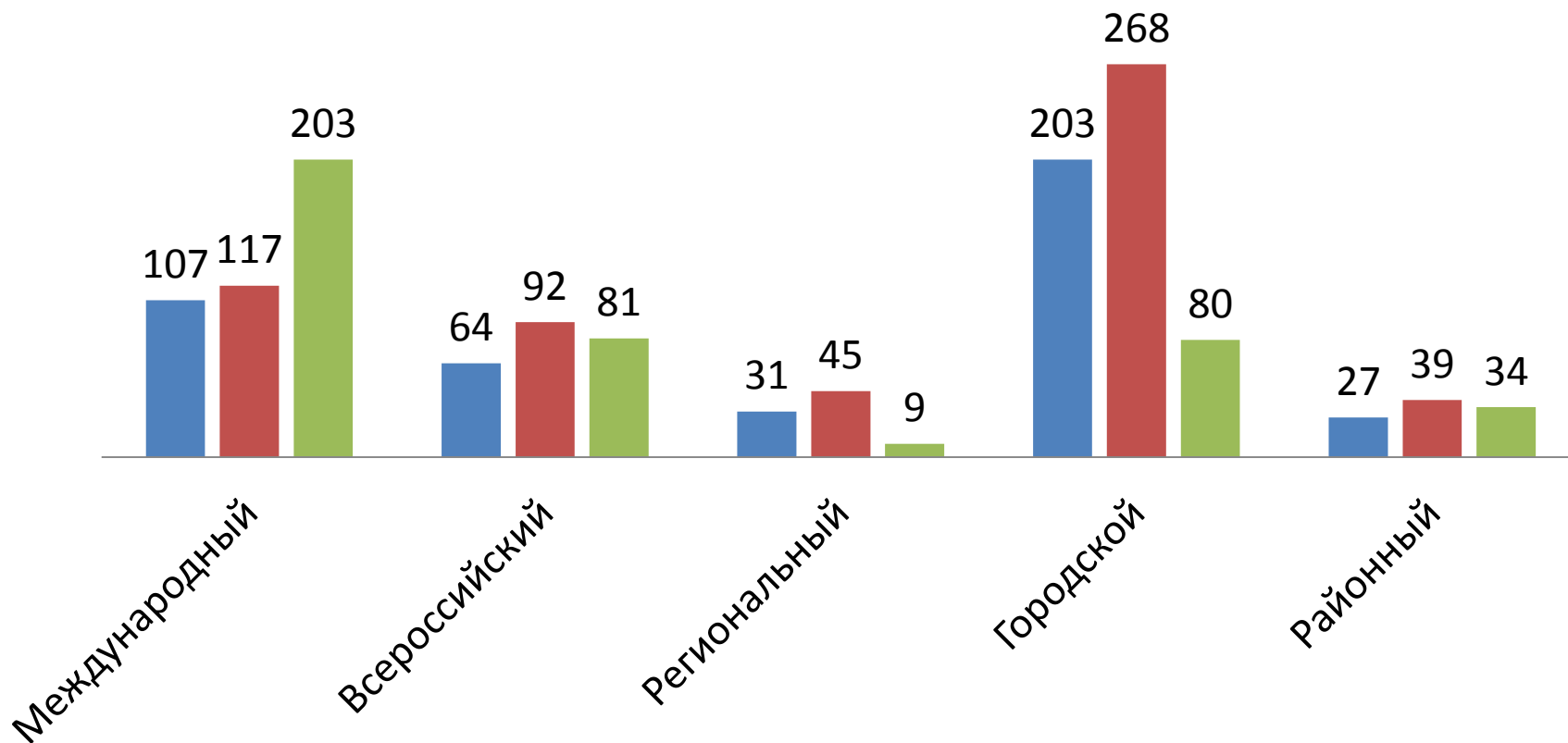
VII ПЕТЕРБУРГСКИЙ ОБРАЗОВАТЕЛЬНЫЙ ФОРУМ



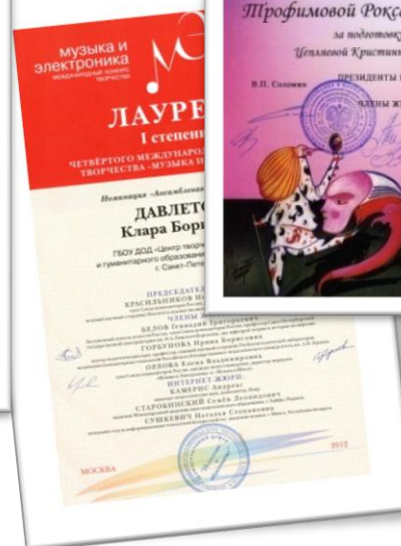
ТВОРЧЕСКИЕ ДОСТИЖЕНИЯ ОБУЧАЮЩИХСЯ И КОЛЛЕКТИВОВ

Количество победителей

■ 2011-2012 уч.г. ■ 2012-2013 уч.г. ■ 2015-2016 уч.г.



ТВОРЧЕСКИЕ ДОСТИЖЕНИЯ ОБУЧАЮЩИХСЯ И КОЛЛЕКТИВОВ



РАБОТА С РОДИТЕЛЯМИ

Родители - наши активные союзники в организации образовательно-воспитательного процесса

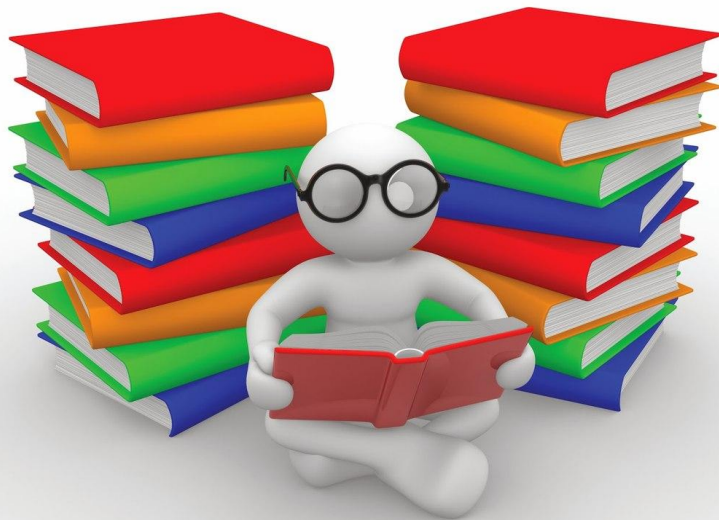


ВСЕРОССИЙСКИЙ ФЕСТИВАЛЬ-КОНКУРС «МУЗЫКАЛЬНЫЕ ДИАЛОГИ»



СОЦИАЛЬНЫЕ ИНИЦИАТИВЫ – ОСНОВНОЙ ОРИЕНТИР ВОСПИТАНИЯ СОЦИАЛЬНО-АКТИВНЫХ ДЕТЕЙ И ПОДРОСТКОВ

**ЛИТЕРАТУРНЫЙ
ФОРСАЖ**



КИНО-ФОРСАЖ



МЕРОПРИЯТИЯ, ОРГАНИЗОВАННЫЕ УЧРЕЖДЕНИЕМ ДЛЯ ОБУЧАЮЩИХСЯ

2015-2016 уч.год: **53** мероприятия и **7 475** участников



- Фестиваль творческих коллективов ОДОД «Арт-Парад»
- Приняло участие **320 детей** и **54 педагога** Василеостровского района
- В этом году Концертный зал принял **8 825 человек**

КОНЦЕРТНО-ВЫСТАВОЧНЫЙ КОМПЛЕКС

Благодаря новой площадке, творческие коллективы Центра получили прекрасную возможность сделать первый профессиональный шаг в огромный Мир искусства — **продемонстрировать свои достижения зрителям**

13-й дом Центр творческого развития и гуманитарного образования «На Васильевском»
КОНЦЕРТНО-ВЫСТАВОЧНЫЙ КОМПЛЕКС

29 СЕНТЯБРЯ (суббота)
ДЕНЬ ПОЖИЛОГО ЧЕЛОВЕКА
МЕЖДУНАРОДНЫЙ ДЕНЬ МУЗЫКИ
15.00

«Мой голос для тебя и ласковой и томный...»
песни, русские народные песни, арии из опер и концерт русских и зарубежных композиторов

В конкурсе принимают участие солисты Михайловского театра

МИХАИЛ КАЗАНЦЕВ (бас)
Лауреат Всероссийского конкурса «АЛЕКСАНДР КУЗНЕЦОВ» (Баритон)

АЛЕКСЕЙ КУЛИГИН (тенор)
Лауреат Международной конкурсной концертмейстер: СВЕТЛАНА МЕХАНИКОВА АЛЕКСАНДР ПАКУЕВ

Солунга Михайловского театра
Лауреат Международной конкурсной Наталья Бирюкова (меццо-сопрано)

Ольга Шанина (сопрано)

13-й линия в.о., дом 40

23 декабря
Концертно-выставочный комплекс

Рождество – ожидание чуда...

В ПРОГРАММЕ:

17.30 Открытие городского фестиваля «Рождество в Петербурге»
выставка «Рождество»
интерактивная выставка «Рождество»
детская выставка «Рождество»

18.30 «Рождество Настя или метаморфозы ледяной феи»
Сказочная пьеса
Концертный зал

Ждем вас по адресу: И. Васильевская, 33 линия в.о., 40
Концертно-выставочный комплекс

ПОЗДРАВЛЯЕМ ВАС С ПРАЗДНИКОМ ДНЕМ МАТЕРИ И ПРИГЛАШАЕМ НА ПРАЗДНИЧНУЮ ПРОГРАММУ

21 НОЯБРЯ 15.00

МАМА ЖИЗНЬ ПОДАРИЛА МНЕ И ТЕБЕ

В ПРОГРАММЕ:
популярные песни, яркие танцевальные номера в исполнении творческих коллективов Васильевского района — лауреатов Всероссийских и Международных конкурсов.
14.30 – мастерские семейного творчества, встреча со сказочными героями.
В детской художественной галерее открыта выставка художественных работ «Дети»

Ждем вас в Концертно-выставочном комплексе «На Васильевском» по адресу: 13 линия, 40

1 октября

ДУША НЕПОДВЛАСТНА ГОДАМ

праздничная программа, посвященная международному дню пожилых людей

начало в 14.00

КОНЦЕРТНЫЙ ЗАЛ ЦТРО «НА ВАСИЛЬЕВСКОМ» в.о., 13 линия, 40

РЕАЛИЗАЦИЯ ПРОГРАММЫ ПО ПАТРИОТИЧЕСКОМУ ВОСПИТАНИЮ



Ежегодно участвуют около 600 человек

К ВЕРШИНАМ ПРОФЕССИОНАЛИЗМА



Презентация сборника «Упражнения»



Если хочешь достичь успеха,
не иди проторенным путем,
а предложи свой

Д.Рокфеллер



РАЗВИТИЕ ОТНОШЕНИЙ ПАРТНЕРСТВА, СЛЕДОВАНИЕ ПРИНЦИПАМ ГОСУДАРСТВЕННО-ОБЩЕСТВЕННОГО УПРАВЛЕНИЯ ОБРАЗОВАНИЕМ



Санкт-Петербургская Ассоциация международного сотрудничества

- **Лекторий** Государственного **Русского Музея**
- Центр **музейной педагогики** Государственного **Русского Музея**
- **Школьный Центр** Государственного **Эрмитажа**
- **Античный отдел** Государственного **Эрмитажа**
- Фонд **«Социально-культурная инициатива»**
- Благотворительный фонд развития искусств и гуманитарных наук **«АРХЕ»**
- Творческое объединение художников **«Ступени»**
- Сосновоборгское отделение **Советского фонда культуры**
- Арт-Центр **«Пушкинская-10»**

Если Вы не захотите проводить изменения, я гарантирую, найдется тот, кто сделает это за Вас.

Джэк Уэлч

РАЗВИТИЕ ОТНОШЕНИЙ ПАРТНЕРСТВА, СЛЕДОВАНИЕ ПРИНЦИПАМ ГОСУДАРСТВЕННО-ОБЩЕСТВЕННОГО УПРАВЛЕНИЯ ОБРАЗОВАНИЕМ



Городской Дворец Творчества Юных

- Санкт-Петербургская Академия постдипломного образования
- Российский Государственный Педагогический Университет им. А. И. Герцена
- Российская Национальная Библиотека
- Музей-квартира Н.А. Римского-Корсакова
- Музей-квартира И.И.Бродского
- Музей-квартира актерской династии Самойловых
- Санкт-Петербургский Клуб Старинного Танца
- РОО Санкт-Петербургская ассоциация международного сотрудничества
- Музыкальный колледж им. М. П. Мусоргского
- Музыкальный колледж им. М. П. Мусоргского
- ДШИ им. С.В.Рахманинова, ДМШ им. А.Петрова, ДМШ № 11, ДМШ № 7, ДМШ № 19, ДДТ «Юность»,
- ДДТ Выборгского района, ДТЮ «На Ленской», ДЮТЦ «Васильевский остров»
- Дом Кочневой

Если Вы не захотите проводить изменения, я гарантирую, найдется тот, кто сделает это за Вас.

Джэк Уэлч

РАЗВИТИЕ ОТНОШЕНИЙ ПАРТНЕРСТВА, СЛЕДОВАНИЕ ПРИНЦИПАМ ГОСУДАРСТВЕННО-ОБЩЕСТВЕННОГО УПРАВЛЕНИЯ ОБРАЗОВАНИЕМ



Музыкальный театр «Образ»



Театральная студия фонда К.Хабенского

Если Вы не захотите проводить изменения, я гарантирую, найдется тот, кто сделает это за Вас.

Джэк Уэлч

УСТОЙЧИВЫЙ ПОЗИТИВНЫЙ ИМИДЖ – ДОПОЛНИТЕЛЬНЫЙ РЕСУРС РАЗВИТИЯ

